



Sports et Paysages SEPA

ÉTUDES • CRÉATION • ENTRETIEN • ÉLAGAGE

' Pour faire un jardin, il faut un morceau de terre et l'éternité.'

Gilles Clément

Notre groupe



Le groupe Cap Vert, auquel appartient Sports et Paysages SEPA, est spécialiste multi-métiers de l'aménagement paysager à travers la création et l'entretien d'espaces verts, l'élagage, l'arrosage et la fontainerie ainsi que l'environnement. Il regroupe 13 sociétés, 800 collaborateurs et il a effectué un chiffre d'affaires de 100 millions d'euros en 2022.

PÔLE ARBRE



PÔLE PAYSAGE



PÔLE ARROSAGE ET FONTAINERIE



Notre société



Président | **Anthony Brunet**

Activités | **Études, création, entretien, travaux arboricoles**

Clientèle | **Maîtrise d'ouvrage publique, promoteurs, particuliers**

Chiffre d'affaires 2022 | **15,8 millions €**

Effectifs | **110 collaborateurs**

Qualifications Qualipaysage |

- . Aménagements paysagers - statut spécialisé
- . Génie écologique - interventions en milieux aquatiques et en milieux terrestres ouverts ou fermés - statut spécialisé
- . Entretien d'aménagements paysagers - statut spécialisé
- . Élagage - statut spécialisé
- . Fauchage - statut spécialisé
- . Reboisement en milieu forestier - statut spécialisé
- . Arrosage automatique - statut confirmé
- . Voirie urbaine, routes, autoroutes et grandes infrastructures



La création

En amont de sa réalisation, le projet d'aménagement paysager est réfléchi par notre bureau d'études interne qui réalise les supports d'exécution en collaboration avec le client et le paysagiste. L'étude du projet est élaborée en associant les contraintes environnementales, les compétences techniques afin de traduire au plus près la conception du projet. A l'issue de l'élaboration des supports d'exécution validés, c'est au tour de nos équipes de mettre en œuvre le projet par notre savoir-faire.

Notre savoir-faire

Terrasse - Ouvrage bois

Sol décoratif

Maçonnerie paysagère

Métallerie - Clôture et jardinière

VRD - Génie civil

Plantation

Arrosage automatique - Fontainerie

Éclairage

Pacific-Chapelon

Bois-Colombes (92)



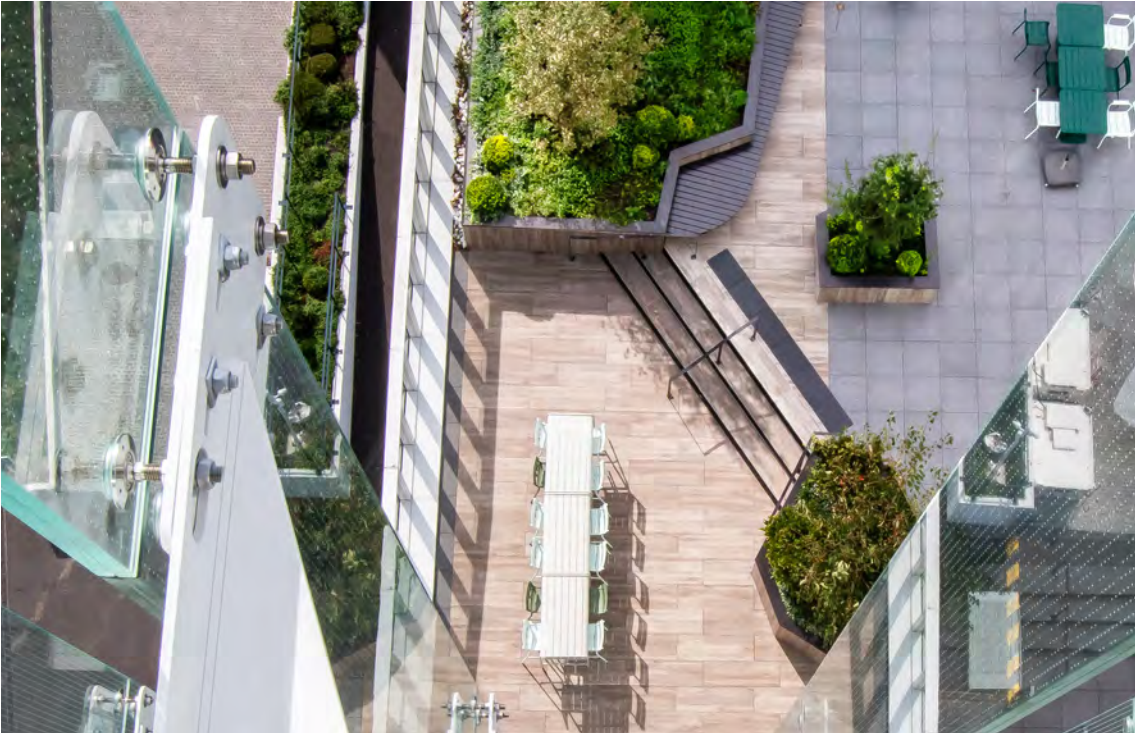
Programme - Immeubles tertiaires | Projet - Aménagement de terrasses, parvis et voirie
Année - 2023 | MOA - Sefri-Cime
Architecte - **Hubert Godet Architectes HGA (Pacific) et Wilmotte & Associés (Chapelon)**
Paysagiste - Land'Act



Particularités | maçonnerie paysagère | clôture sur mesure | voie pompier en enrobé | platelage bois en bambou

Highlight

Courbevoie (92)



Programme - Immeuble tertiaire | Projet - Aménagement de terrasses
Année - 2022 | MOA - Kaufman & Broad Real Estate | Architecte - Studios Architecture
Paysagiste - Land'Act



Particularités | habillage de mur en grès cérame | mobilier sur mesure

Colisée 2

Saint-Ouen (93)



Programme - Immeuble tertiaire | Projet - Aménagement de terrasses
Année - 2023 | MOA - Roman SNC | Architecte - DTACC | Paysagiste - Atelier Stipa



Particularités | pergola bois | terrasse bois en thermofrêne | soutènement et habillage en acier corten

Jardin des Arts - A. Schweitzer

Paris 4e (75)



Programme - **Square** | Projet - **Aménagement d'un square**

Année - **2021** | MOA - **Ville de Paris**

Paysagiste - **Direction des Espaces Verts et de l'Environnement (DEVE)**



Particularités | kiosque | théâtre pour enfants en serrurerie | béton décoratif

Cinétic

Issy-les-Moulineaux (92)



Programme - Immeuble de logements | Projet - Aménagement de coeur d'îlot
Année - 2023 | MOA - Sefri-Cime | Architecte - Brenac & Gonzalez & associés
Paysagiste - Land'Act



Particularités | voie pompiers | pergola métallique

185 Charles-de-Gaulle

Neuilly-sur-Seine (92)



Programme - Immeuble tertiaire | Projet - Aménagement de terrasses et entretien

Année - 2021 | MOA - BNP Paribas Real Estate

Architecte - Arte Charpentier Architectes | Paysagiste - Arte Charpentier Architectes



Particularités | jardinières et mobilier sur mesure

Tour Marchand

Courbevoie (92)



Programme - Immeuble tertiaire | Projet - Aménagement de terrasses et patios
Année - 2023 | MOA - LBO France | Architecte - Rom | Paysagiste - Land'Act



Particularités | terrasse bois en bambou | éclairage extérieur | jardinières aluminium sur mesure

Sciences Po

Paris (7e)



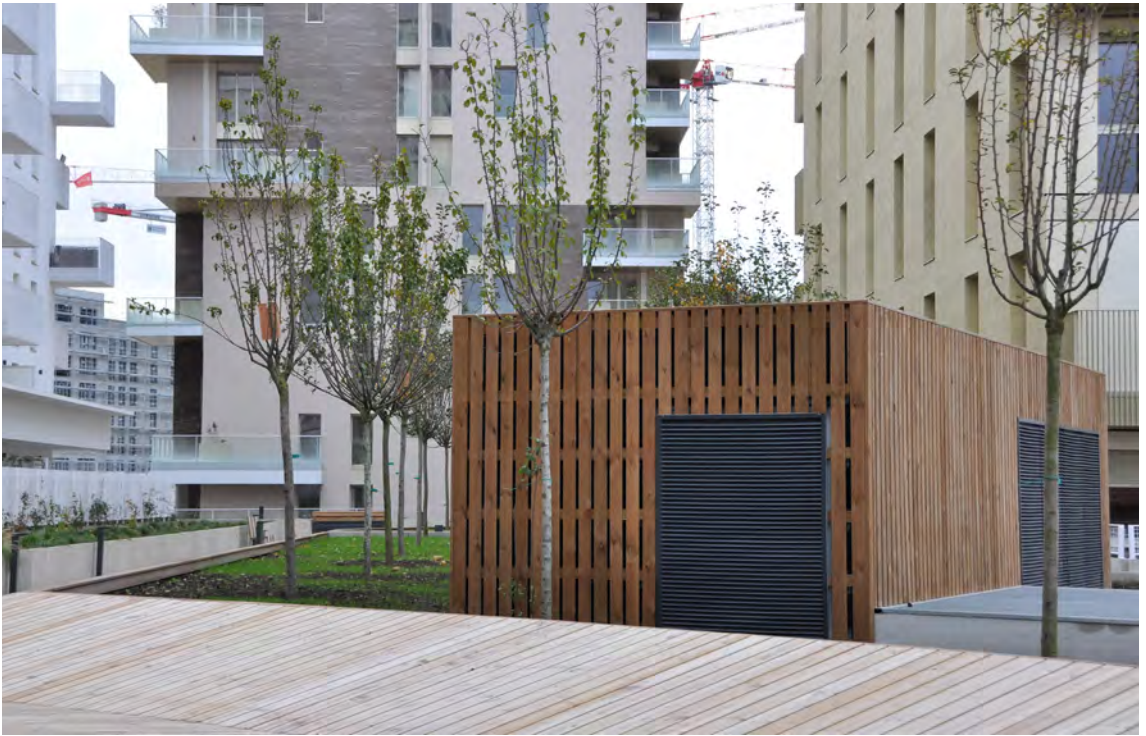
Programme - **Campus universitaire** | Projet - **Aménagement de coeur d'îlot et voirie**
Année - **2021** | MOA - **Sogelym Ingénierie**
Architecte - **Wilmoite & Associés SAS d'Architecture** | Paysagiste - **Studio Mugo**



Particularités | voie pompier en béton balayé | pavage et dallage avec les exigences des monuments historiques

Îlot A3 et A4

Asnières-sur-Seine (92)



Programme - Immeubles de logements

Projet - Aménagement de coeur d'îlot, terrasses et voirie

Année - 2021 | MOA - SCCV Asnières A3/A4 - Emerige - Eiffage Immobilier

Architecte - Ateliers 2/3/4 | Paysagiste - Agence Ter



Particularités | platelage bois

Cézanne Saint-Honoré

Paris 8e (75)



Programme - Immeuble tertiaire | Projet - Aménagement de terrasses
Année - 2022 | MOA - Société Foncière Lyonnaise SFL
Architecte - SK & Associés Architectes | Paysagiste - SK & Associés Architectes



Particularités | bancs et jardinières sur mesure en acacia

The Place

Montrouge (92)



Programme - Immeuble tertiaire | Projet - Aménagement de terrasses et patios
Année - 2023 | MOA - Kaufman & Broad
Architecte - Agence d'Architecture A.Bechu & Associés
Paysagiste - Architecture et Jardins



Particularités | jardinières sur mesure | mur végétal en treillis métallique

Amytis

Saint-Maur-des-Fossés (94)



Programme - Immeuble de logements, maisons individuelles et commerces

Projet - Aménagement de coeur d'îlot, terrasses et voirie

Année - 2023 | MOA - Altarea Cogedim | Architecte - Architectonia

Paysagiste - ASE - Architectures et Scènes d'Extérieur



Particularités | dallage en pierre calcaire | noue infiltrante | assainissement

Le Berkeley

Courbevoie (92)



Programme - Immeuble tertiaire | Projet - Aménagement de terrasses et parvis
Année - 2021 | MOA - SCI BD Guynemer
Architecte - Studios Architecture | Paysagiste - Land'Act



Particularités | jardinière métallique courbe sur mesure

Avenue Charles de Gaulle

Neuilly-sur-Seine (92)



Programme - **Avenue** | Projet - **Plantations**
Année - **2020** | MOA - **Ville de Neuilly-sur-Seine** | Paysagiste - **Ilex**



Particularités | plantation de gros sujets

La Poste du Louvre

Paris 1er (75)



Programme - Hôtel, bureaux, logements et services

Projet - Aménagement de terrasses et entretien | Année - 2021 | MOA - La Poste Immo

Architecte - Dominique Perrault Architecture | Paysagiste - Après La Pluie



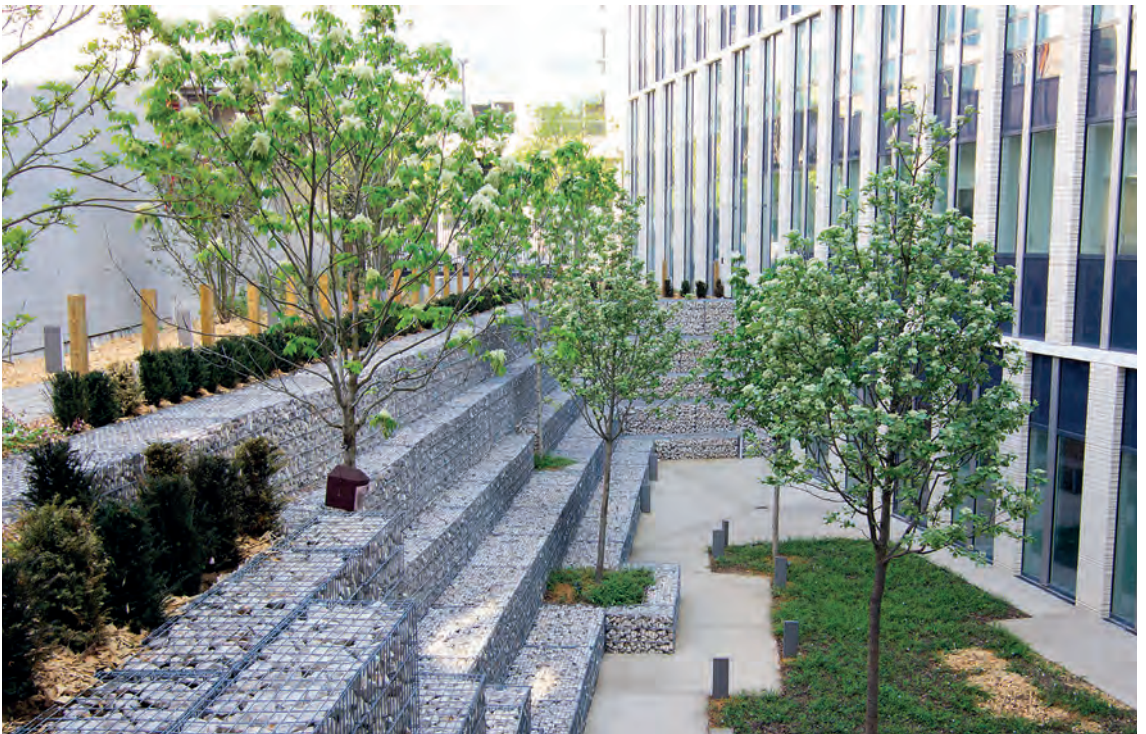
Particularités | plantation de gros sujets sur toiture | bacs béton sur mesure

Parallèle

Courbevoie (92)



Programme - Immeuble tertiaire | Projet - Aménagement de terrasses, patio et voirie
Année - 2021 | MOA - SNC Courbevoie Parallèle - Sefri-Cime
Architecte - Ateliers 2/3/4 | Paysagiste - Land'Act



Particularités | soutènement en gabions | revêtements de sol divers | béton décoratif | dallage granit

Pont d'Issy

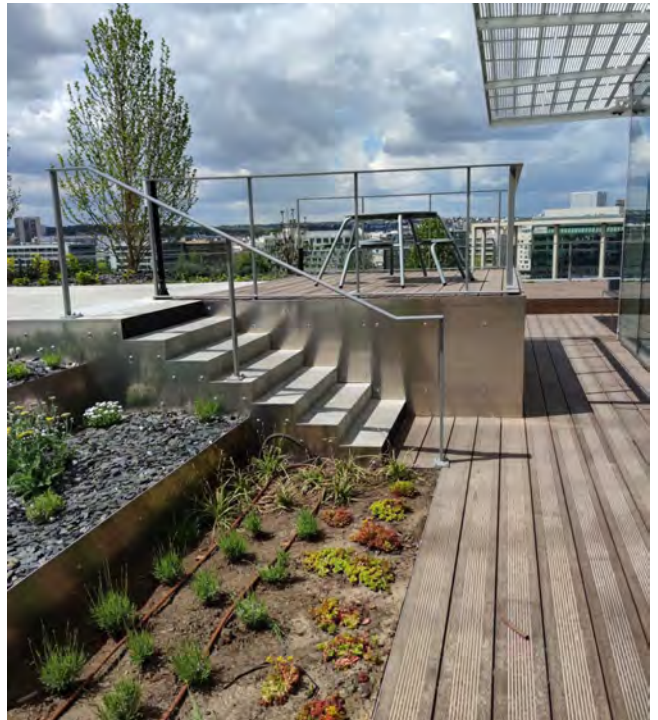
Issy-les-Moulineaux (92)



Programme - **Siège d'Orange** | Projet - **Aménagement de terrasses et entretien**

Année - **2021** | MOA - **Altaréa Cogedim**

Architecte - **Jean-Paul Viguié & Associés** | Paysagiste - **Jean-Paul Viguié & Associés**



Particularités | terrasse bois et béton décoratif

Squares Vaucluse-Mayenne-Rhône

Paris 17e (75)



Programme - Immeuble de logements | Projet - Réaménagement de squares
Années - 2020-2021 | MOA - Paris Habitat
Paysagiste - SLG Paysage



Particularités | maçonnerie en brique

Squares

Neuilly-sur-Seine (92)



Programme - **Parcs publics** | Projet - **Aménagement de squares**
Année - **2023** | MOA - **Ville de Neuilly-sur-Seine**



Society

Saint-Ouen (93)



Programme - Immeuble de logements | Projet - Aménagement de coeur d'îlot et voirie
Année - 2022 | MOA - Eiffage immobilier | Architecte - DGM et Associés
Paysagiste - Raphia



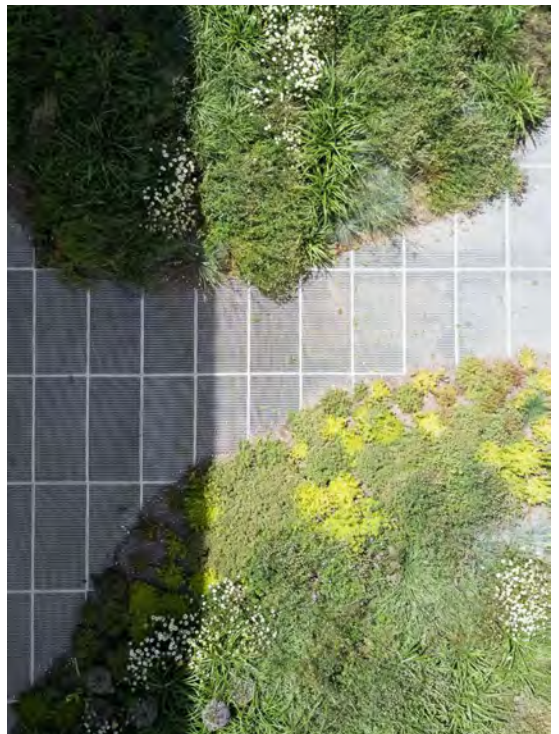
Particularités | revêtement de sol en brique posée sur chant

Boost

Saint-Denis (93)



Programme - Immeuble tertiaire | Projet - Aménagement d'un patio et terrasses
Année - 2022 | MOA - P.R.D.Office
Architecte - Hardel Le Bihan Architectes | Paysagiste - Grue



Particularités | bassin de rétention avec exutoire à débit régulé

Résidence du Point-du-Jour

Boulogne-Billancourt (92)



Programme - Immeubles de logements | Projet - Aménagement de coeur d'îlot
Année - 2019 | MOA - Altaréa Cogédim | Architecte - Linn Finn Geipel et Giulia Andi
Paysagiste - Bassinet Turquin Paysage



Particularités | béton décoratif lissé et bouchardé

Les Petites Îles

Issy-les-Moulineaux (92)



Programme - **Logements, commerces et crèches** | Projet - **Aménagement paysager**
Année - **2017** | MOA - **Sefri-Cime**
Paysagiste - **Land'Act**



Particularités | serrurerie sur mesure | pergola grande dimension | rochers en résine sculptée | plantation de gros sujets

Palatin II et III

Puteaux (92)



Programme - **Immeuble tertiaire** | Projet - **Aménagement de terrasse**

Année - **2018** | MOA - **Commerz Real Ateac**

Architecte - **Arte Charpentier Architectes** | Paysagiste - **Arte Charpentier Architectes**



Particularités | platelage bois en Hévéa | serrurerie | jardinières sur mesure

Intown

Paris 9e (75)



Programme - Immeuble tertiaire | Projet - Aménagement de terrasses

Année - 2016 | MOA - Scor Auber

Architecte - Agence d'architecture Béchu & Associés et Agence François Leclerc

Paysagiste - Nicolas Gilsoul



Particularités | terrasses avec dallage et banc en béton ductal

Zenora

Issy-les-Moulineaux (92)



Programme - Immeuble tertiaire | Projet - Aménagement de terrasses, patio et parvis
Année - 2014 | MOA - BNP Paribas IE | Architecte - Jean-Paul Viguier & Associés
Paysagiste - Jean-Paul Viguier & Associés et Atelier d'Ici Là



Particularités | parvis en dallage et pavage suivant calepinage de plusieurs pierres | patio avec platelage en acacia

Octant-Sextant

Levallois-Perret (92)



Programme - Immeuble de logements | Projet - Aménagement d'un patio
Année - 2018 | MOA - Gecina | Paysagiste - Land'Act



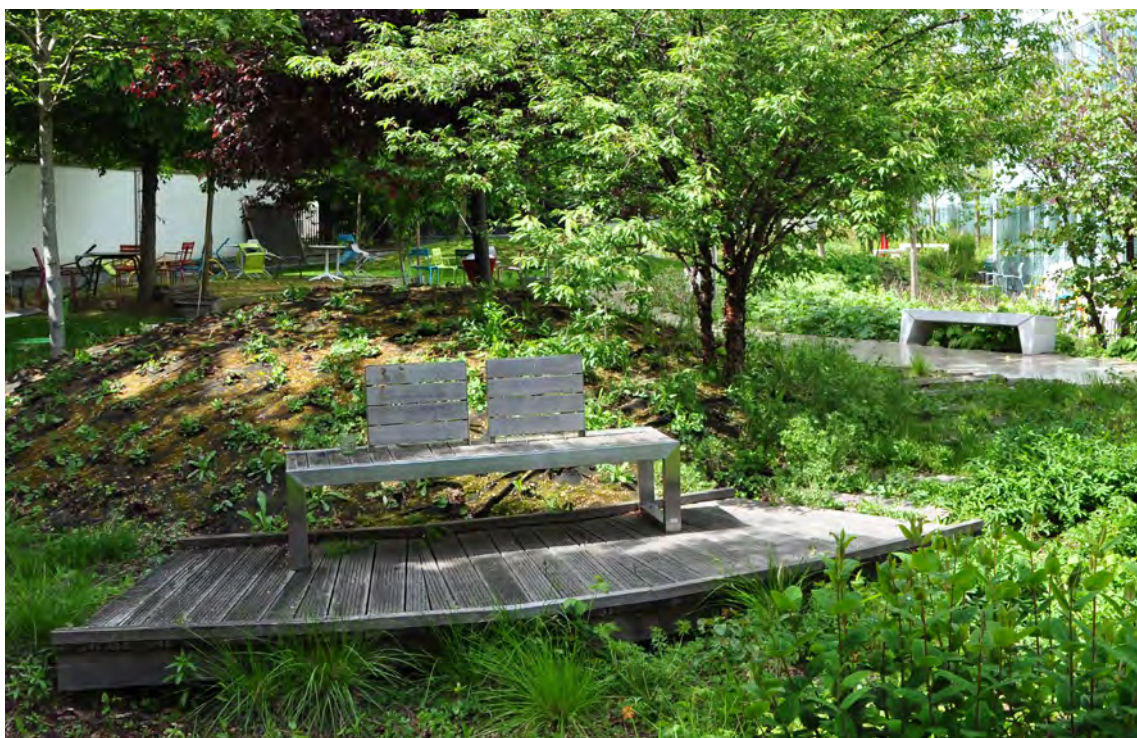
Particularités | plantes d'intérieur de grande taille | banc béton courbe

Silvergreen

Neuilly-sur-Seine (92)



Programme - Immeuble tertiaire | Projet - Aménagement de terrasses, parvis et voirie
Année - 2014 | MOA - **Macifimo** | Paysagiste - **Atelier Stipa**



Particularités | parc paysager avec cheminement en pavage en pierre calcaire

Shangri-La Hôtel

Paris 16e (75)



Programme - Hôtel | Projet - Aménagement de jardin | Année - 2013
MOA - Shangri-La Hôtel | Paysagiste - ASE - Architectures et Scènes d'Extérieur



Particularités | jardin à la française | pose de vases Médicis en pierre sur mesure | éclairage d'ambiance

L'entretien

Nos équipes sont présentes toute l'année sur les sites à entretenir : tonte, désherbage, débroussaillage, taille des haies et arbustes, fauchage, ramassage de feuilles, plantation, fleurissement et arrosage. Notre savoir-faire s'inscrit dans une démarche de respect de l'environnement par des techniques alternatives : gestion différenciée, fauchage servant à nourrir nos moutons en autosuffisance, réutilisation du broyage des végétaux remis au pied des massifs limitant ainsi l'exportation de matière organique, utilisation d'une flotte de véhicules électriques, traction d'un cheval.

Notre savoir-faire

Tonte

Désherbage - Débroussaillage

Taille

Fauchage

Ramassage feuilles mortes

Plantation

Fleurissement

Arrosage

Zac Issy Coeur de Ville

Issy-les-Moulineaux (92)



Mission - Création et entretien | Années - 2017-2021 | MOA - Grand Paris Seine Ouest

Esplanade du Foncé

Issy-les-Moulineaux (92)



Mission - Création d'un îlot de fraîcheur et entretien | Années - 2021-2023
MOA - Grand Paris Seine Ouest

Fort d'Issy

Issy-les-Moulineaux (92)



Mission - Création et entretien | Années - 2021-2023 | MOA - Grand Paris Seine Ouest

Square Bazin

Suresnes (92)



Mission - Création et entretien | Années - 2023-2025 | MOA - Ville de Suresnes

Square Férié

Suresnes 92)



Mission - Création et entretien | Années - 2023-2025 | MOA - Ville de Suresnes

Cités jardins

Suresnes (92)



Mission - Création et entretien | Années - 2022-2024 | MOA - Hauts-de-Seine Habitat

Parc de l'Île St-Germain

Issy-les-Moulineaux (92)



Mission - **Création et entretien** | Années - **1989-2021** (avec interruptions de marché)
MOA - **Département des Hauts-de-Seine**

École Wilson

Suresnes (92)



Mission - **Création et entretien** | Année - **2022** | MOA - **Ville de Suresnes**

Hauts-de-Seine Habitat - 19, rue de l'Europe Sèvres (92)



Mission - Création et entretien | Années - 2022-2024 | MOA - Hauts-de-Seine Habitat

Résidence de la Mélonnière Issy-les-Moulineaux (92)



Mission - Création et entretien | Années - 2021-2023 | MOA - Foncia Seine Ouest

Gare routière

Rueil-Malmaison (92)



Mission - Entretien | Années - 2000-2021 et 2023-2027 | MOA - Ville de Rueil-Malmaison

Fêtes des Loges

Saint-Germain-en-Laye (78)



Mission - Entretien | Années - 2013-2023 | MOA - Ville de Saint-Germain-en-Laye

Espace Naturel Régional du Plateau d'Andilly

Andilly (95)



Mission - Création et entretien | Années - 2020-2023

MOA - Agence des Espaces Verts de la Région Île-de-France

Terrasses Fécheray

Suresnes (92)



Mission - Création et entretien | Années - 2000-2025 | MOA - Ville de Suresnes

Les travaux arboricoles

L'arbre est un marqueur du temps et vecteur de biodiversité. Que ce soit une taille douce, un haubanage, un démontage délicat, un diagnostic phytosanitaire, notre équipe d'élagueurs, assure des prestations dans le plus grand respect du végétal.

Notre savoir-faire

Abattage

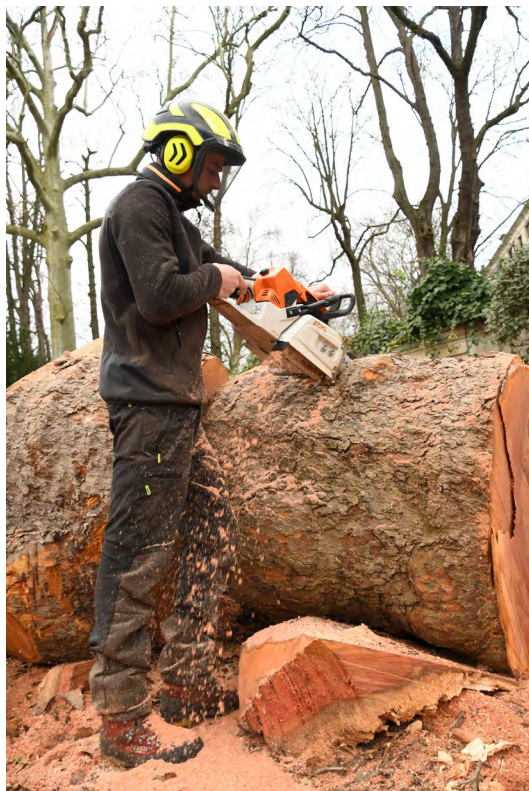
Rognage

Élagage

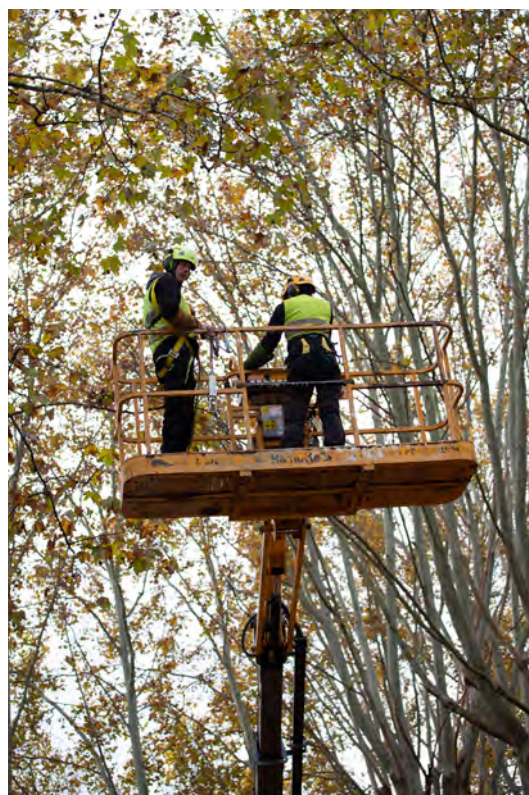
Haubanage

Soin des arbres

Diagnostic phytosanitaire



Nos principaux clients | Villes de Montigny-lès-Cormeilles, Franconville, Taverny, Bezons, Deuil-la-Barre, Béthemont-la-Forêt, Argenteuil, Paris (Bois de Boulogne et Bois de Vincennes)





Nos engagements

Penser demain, c'est agir aujourd'hui

1 | Réduire notre empreinte carbone

Économie de 113 tonnes de CO₂
en 27 mois grâce au B100
correspondant à 42 vols allers-retours Paris-New York

- | Réalisation du bilan carbone tous les ans afin d'identifier notre impact
 - | Utilisation de biocarburants B100 et XTL pour l'ensemble de la flotte automobile
 - | Renouvellement progressif du matériel portatif vers l'électrique
-

2 | Consolider une culture du bien-être et de la sécurité

- | Organisation d'une journée annuelle de sécurité pour l'ensemble des collaborateurs
 - | Présence d'un ostéopathe, à disposition des salariés, une matinée par mois
-

3 | Promouvoir la diversité et l'égalité de traitement

- | 14 nationalités différentes parmi les collaborateurs
 - | Engagement de femmes au sein des équipes sur le terrain
 - | Accueil de personnes en insertion professionnelle et en situation de handicap
-

4 | Attirer, développer et fidéliser nos talents

75% de nos salariés dans l'encadrement
de l'exploitation ont commencé sur le terrain

- | Favorisation de la montée en compétences des salariés
- | Dispense régulière de formations aux collaborateurs afin d'asseoir leurs connaissances et d'en acquérir de nouvelles, en lien avec l'évolution des métiers

5 | Préserver et restaurer la biodiversité

- I Suppression des plantes invasives
 - I Installation de dispositifs favorisant la biodiversité : nichoirs, pierriers
 - I Semis de prairie herbacée
 - I Mise en place de fauchage tardif et éco-pâturage
-

6 | Favoriser les achats responsables

- I Collaboration avec des pépinières labellisées
 - I Utilisation de bois certifié PEFC
 - I Utilisation de terreau de lin bio et éco-responsable
 - I Collecte des déchets administratifs par une entreprise à démarche environnementale
-

7 | Développer le partenariat et l'innovation

- I Veille permanente sur les nouvelles technologies, les tendances en perpétuelle évolution grâce à notre directeur d'exploitation, membre de la Commission Innovation de l'UNEP Ile-de-France
-

8 | Sensibiliser et être force de proposition de solutions durables

- I Sensibilisation de la maîtrise d'ouvrage, des architectes et des paysagistes sur les « bonnes pratiques paysagères »
 - I Respect du cycle saisonnier du végétal, limitant ainsi les impacts en consommation d'eau
 - I Adaptation des palettes végétales en concertation avec les paysagistes et la maîtrise d'ouvrage
 - I Récupération des sols en place et amendement organique
-

Parmi les actions initiées en lien direct avec l'atteinte des objectifs de développement durable (ODD) des Nations Unies, certaines s'illustrent comme prioritaires chez Sports et Paysages SEPA



Ils nous font confiance



Nous trouver





Sports et Paysages
SEPA

1 boulevard du Moulin à Vent
95650 Puiseux-Pontoise
01•34•34•43•60

accueil@sportsetpaysages.com
www.sportsetpaysagessepa.com